



NIKKARI MONORACK

株式会社ニツカリ company profile (現場写真集)



ニツカリ モノラック

当社は資材及び人員輸送用モノレールの製造販売メーカーであり、積載重量200kg~3,000kgの様々なバリエーションを取り揃え、モノレールのトップメーカーとして多くの方々にご愛用頂いております。



モノラック

急傾斜地軌条運搬機
「モノラックM-1」
機械遺産登録No.99



ニッカリモノラック

運搬作業を画期的に楽にした
日本初の急傾斜地用モノレール
農林業・建設土木・レジャーで
活躍しています



農業タイプ 現場写真

主な用途

収穫した果物の運搬に使用。みかん、ぶどう、梅、お茶等。



300・500kgタイプ 現場写真

主な用途

公共法面工事 / 送電線鉄塔工事 / 林業維持工事



ネット、足場材、鉄筋、木材、生コンなどをお運びいただけます。4-8人用の乗車台車もあり、人も物も山登りができる製品です。

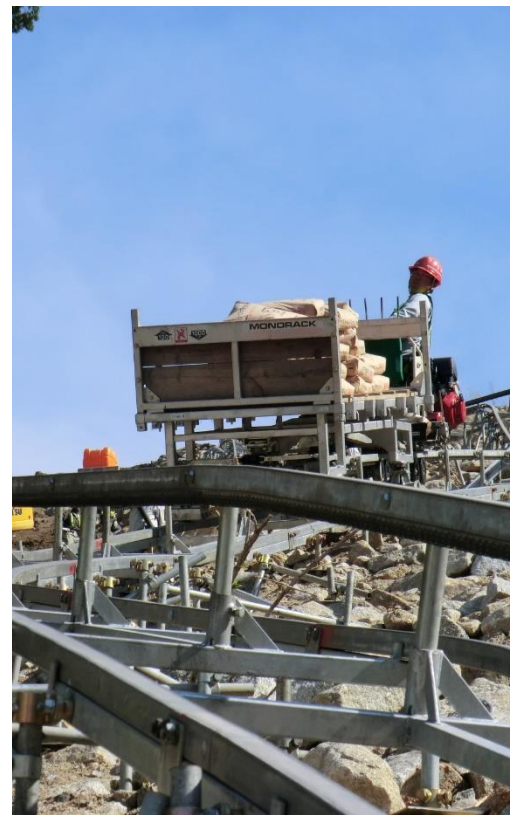


1,000kgタイプ 現場写真

主な用途

送電・鉄塔工事、大規模土木工事

積載重量1,000kg 土木工事で重量物を運び上げることに適しています



2,000・3,000kgタイプ 現場写真

主な用途

送電・鉄塔工事、大規模土木工事他

積載重量3,000kg 特長として、最大積載量 2,000kg/傾斜45°・ 3,000kg/傾斜30° (回数限定)が可能



3,000kgタイプ 現場写真

主な用途

送電・鉄塔工事、大規模土木工事他

積載重量3,000kg ボーリングマシンやパワーショベル等の重量物運搬が可能

